

Macrogranja a debate

TODA ACTIVIDAD GANADERA PRODUCE RESIDUOS

EXISTEN DOS GRANDES TIPOS DE GANADERÍA, LA EXTENSIVA Y LA INTENSIVA.

LA GANADERÍA EXTENSIVA SE FUNDAMENTA EN ESPECIES QUE TIENEN CAPACIDAD PARA EL APROVECHAMIENTO DE LOS RECURSOS NATURALES.

LA GANADERÍA EXTENSIVA PROVOCA UNA CONTAMINACIÓN DIFUSA Y BAJA, ADEMÁS DE QUE PUEDE GENERAR SINERGIAS CON EL MEDIOAMBIENTE.

Macrogranja a debate

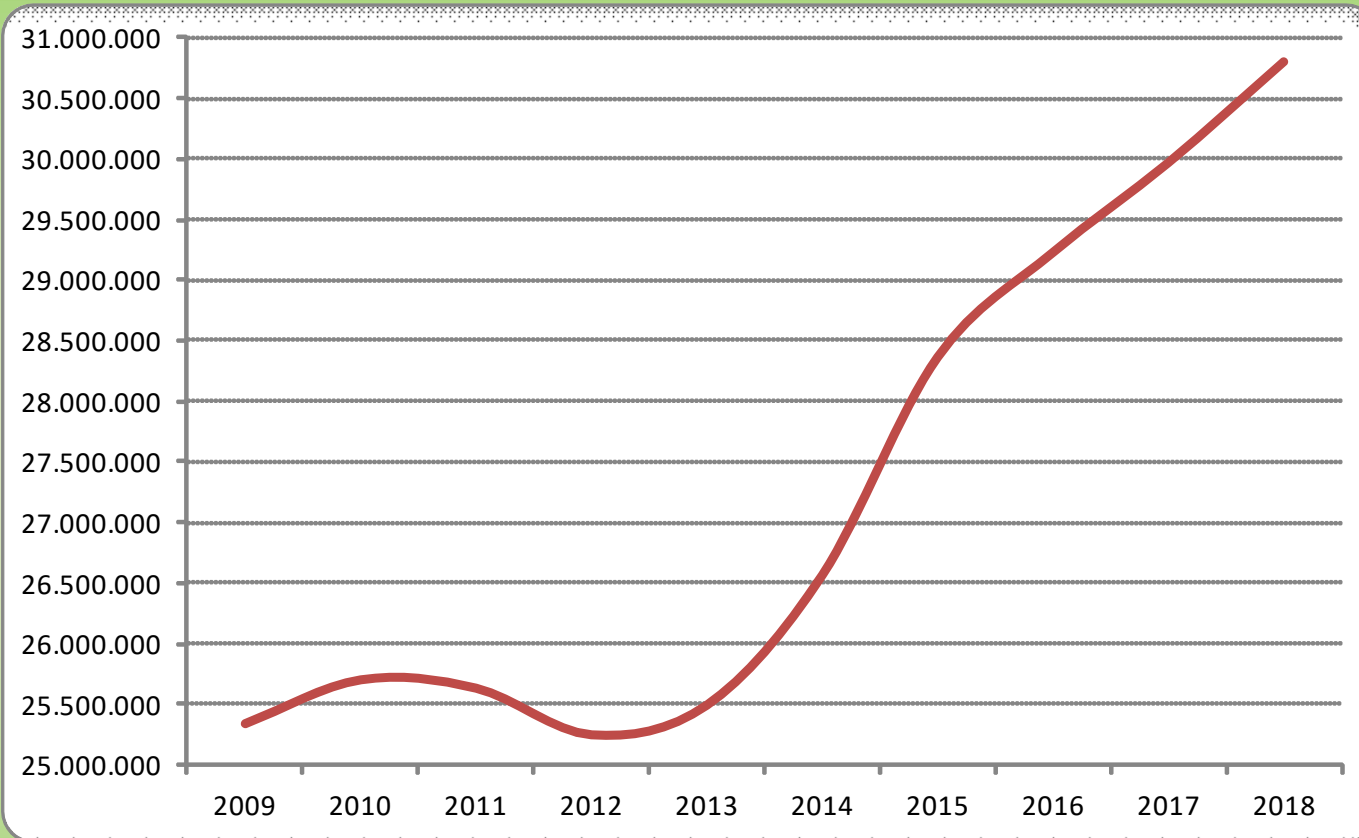
LA GANADERÍA INTENSIVA SE FUNDAMENTA EN LA CRÍA DE GANADO EN ESPACIOS DE ALTO CONFINAMIENTO EN UNAS CONDICIONES CREADAS DE FORMA ARTIFICIAL.

EL OBJETIVO DE LA GANADERÍA INTENSIVA ES MAXIMIZAR LA PRODUCCIÓN DE CARNE Y OTROS PRODUCTOS DE ORIGEN ANIMAL.

LA GANADERÍA INTENSIVA ES LA PRINCIPAL GENERADORA DE CONTAMINACIÓN DE ORIGEN ANIMAL. CONTAMINACIÓN SUPERFICIAL Y SUBTERRÁNEA.

Macrogranja a debate

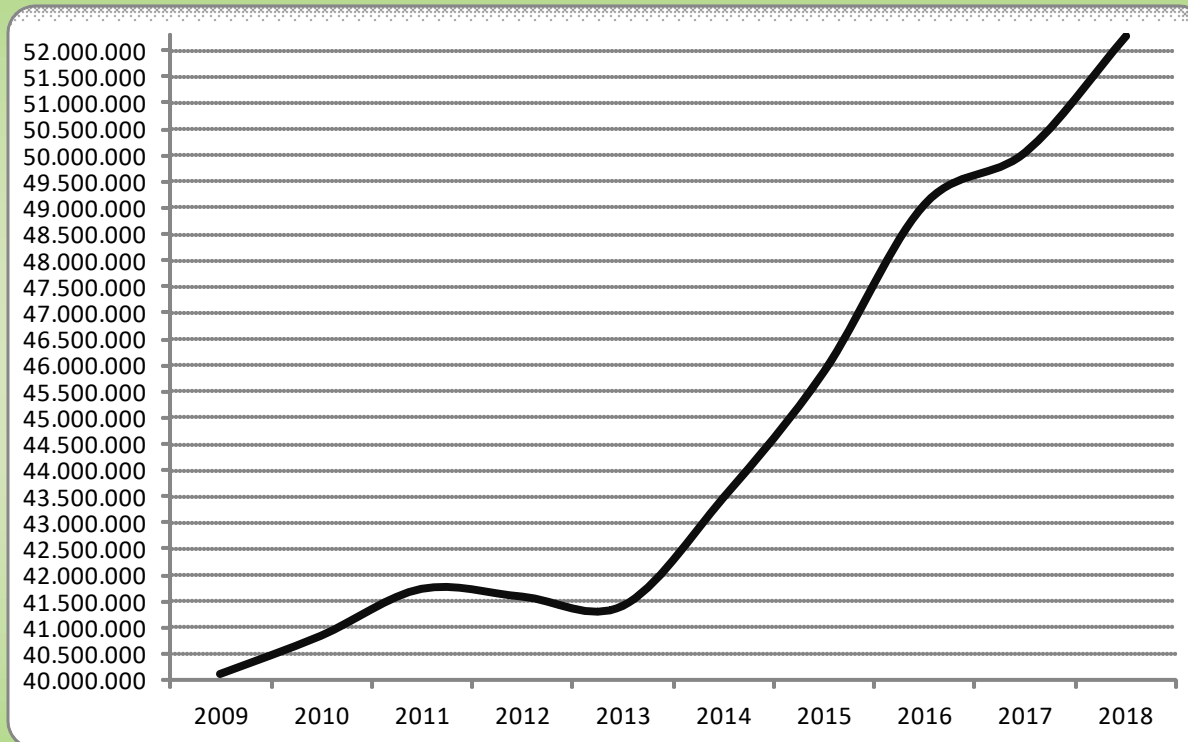
EVOLUCIÓN NÚMERO DE CABEZAS PORCINAS. ESPAÑA



Año	2010	2011	2012	2013	2014	2015	2016	2017	2018
Crecimiento	1,4%	-0,3%	-1,5%	1,0%	4,2%	6,8%	3,0%	2,5%	2,8%

Macrogranja a debate

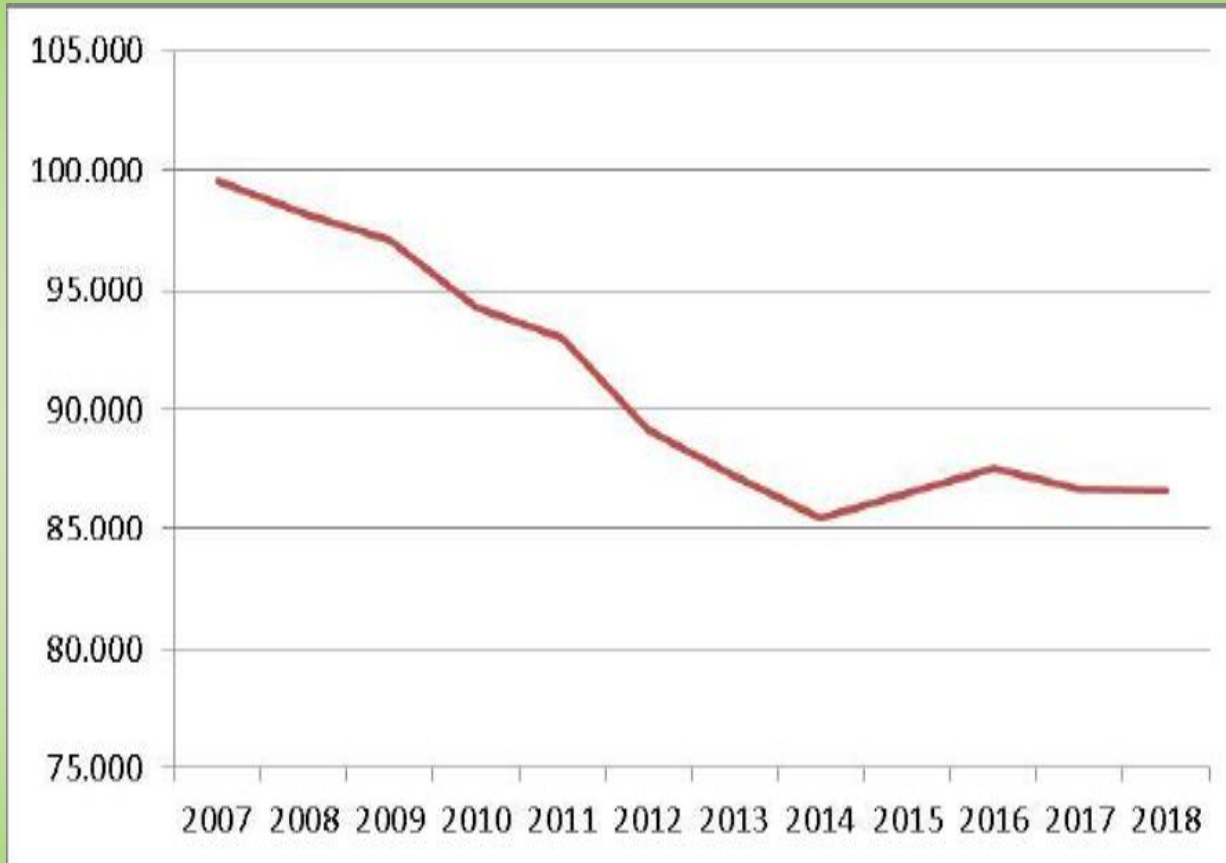
EVOLUCIÓN NÚMERO DE CABEZAS PORCINAS SACRIFICADAS. ESPAÑA



2010	2011	2012	2013	2014	2015	2016	2017	2018
1,4%	-0,3%	-1,5%	1,0%	4,2%	6,8%	3,0%	2,5%	2,8%

Macrogranja a debate

EVOLUCIÓN NÚMERO DE EXPLOTACIONES. PORCINAS. ESPAÑA



Macrogranja a debate

ATENDIENDO A LOS CRITERIOS DE PRESERVACIÓN DEL MEDIO AMBIENTE CONTENIDOS EN LA LEGISLACION APLICABLE

UNA MACROGRANJA ES AQUELLA EXPLOTACIÓN CUYA IMPLANTACION REQUIERE UNA AUTORIZACION AMBIENTAL INTEGRADA O UNA AUTORIZACION AMBIENTAL UNIFICADA.

POR EL CONTRARIO, UNA EXPLOTACIÓN QUE NO SEA MACROGRANJA SOLO REQUERIRA UNA CALIFICACION AMBIENTAL.

PRINCIPALMENTE SE INSTALAN EN ZONAS AFECTADAS POR DESPOBLACION

ESTAS EXPLOTACIONES TIENDEN A LOCALIZARSE EN ESPAÑA, MIENTRAS QUE ESTAN TENIENDO DIFICULTADES EN EL NORTE DE EUROPA.

Macrogranja a debate

EL PURÍN PORCINO

COMPOSICIÓN MEDIA DEL PURÍN

ESPECIE	N	P	K	% M.S.	PRODUCCIÓN
BOVINO	3	2	3	10	9,25
PORCINO	6	5,5	2,5	9	4
OVINO CAPRINO	10,5	7	13	15	-
AVES	11	10,5	6	25	-

M³/año

Macrogranja a debate

-IMPACTOS EN EL EMPLEO. NULO O NEGATIVO EN EL EMPLEO DE LA ZONA. REPERCUTE EN LA INDUSTRIA DESTINATARIA.

-IMPACTO NEGATIVO EN EL MEDIO AMBIENTE POR CONTAMINACIÓN DEL AIRE, DE LOS ACUÍFEROS Y DE LOS SUELOS.

-IMPACTOS EN LA SALUD PÚBLICA

-IMPACTO EN EL HÁBITAT

-IMPACTO SOBRE INFRAESTRUCTURAS

-IMPACTO SOBRE LAS GRANJAS PEQUEÑAS Y LA GANADERIA EXTENSIVA

Macrogranja a debate

GESTIÓN DE PURINES

- APLICACIÓN AGRÍCOLA DIRECTA

- SECADO TÉRMICO DIRECTO

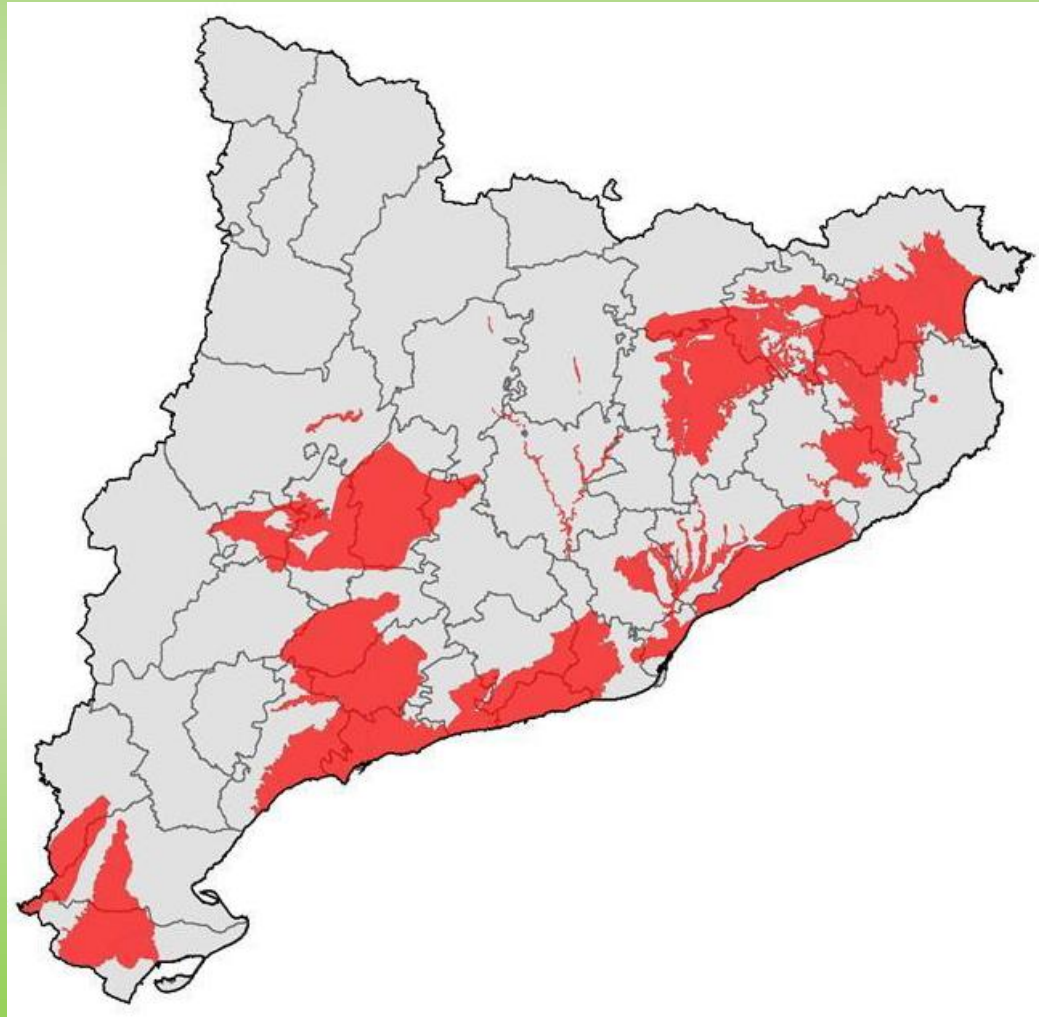
- COMPOSTAJE

*- TRATAMIENTO BIOLÓGICO Y FÍSICO
QUÍMICO*

*- BIOMETANIZACIÓN Y EVAPORACIÓN DEL
DIGESTATO*

Macrogranja a debate

MASAS DE AGUA NO APROVECHABLES POR CONTAMINACIÓN DE NITRATOS PORCINAS. CATALUÑA



Macrogranja a debate

*CC.OO. DE INDUSTRIA A FAVOR
DE TODA ACTIVIDAD QUE
GENERE EMPLEO ESTABLE Y DE
CALIDAD*

*LAS ACTIVIDADES DEBEN
CUMPLIR:*

- VIABILIDAD SOCIAL*
- VIABILIDAD ECONÓMICA*
- VIABILIDAD AMBIENTAL.*