

INFORMACIÓN BÁSICA SOBRE LA CAMPAÑA VENDIMIA FRANCIA 2022



1. Características de la campaña y perfil de las personas vendimiadoras

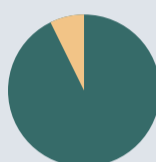
Según los Servicios de Empleo de Francia, el trabajo de temporero supone aproximadamente más de 800.000 contratos en Francia. Según ANEFA, la Asociación Nacional por el Empleo y la Formación en Agricultura, la vendimia representa cerca del 45% de este tipo de empleo, con 336.000 contratos firmados.

Como en años anteriores, las personas vendimiadoras españolas tendrán en 2022 un papel destacado dentro del contingente de trabajadores y trabajadoras migrantes que se desplazan a la recogida de la uva en el país vecino.

El 90% de las personas trabajadoras que van a la vendimia en Francia, ha estado en campañas con anterioridad y tiene una experiencia y profesionalidad acreditada. Esto es muy valorado por los empleadores y empleadoras franceses.



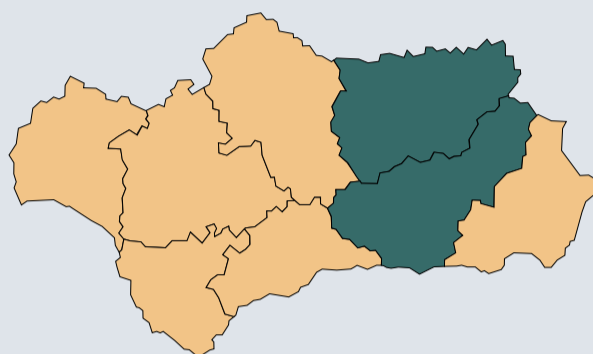
La vendimia representa un 45% del empleo



El 90% ya han estado en campañas anteriores

2. ¿Cuántas personas vendimiadoras van a Francia este año?

Las previsiones que realiza CCOO de Industria es que de España salgan aproximadamente **14.500 personas** de diferentes comunidades autónomas y regiones del Estado. De **Andalucía** salen más personas. **Jaén** y **Granada** son las provincias que más aportan.



3. ¿De dónde salen?

Las personas que se desplazan a Francia se encuentran ubicadas en comarcas del interior de varias comunidades autónomas de nuestro país (**Andalucía, Castilla-La Mancha, País Valencià y Murcia**). Para ellas, vendimiar en suelo francés forma parte de su vida laboral año tras año y supone una fuente de ingresos muy importante para su economía doméstica.



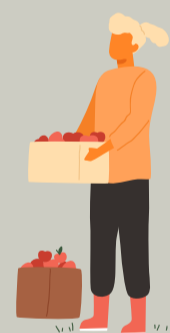
4. Condiciones laborales 2022

Contrato



Exige al patrón francés que te lo envíe, léelo atentamente y fírmalo antes de iniciar tu trabajo. Fíjate en sus condiciones generales, especialmente el salario, la jornada laboral, la seguridad social, los subsidios familiares y los alojamientos.

Finalización del contrato



Solicita a tu patrón el recibo del salario (bulletin salaire), que debe contener:

- Número de horas trabajadas.
- Parte proporcional de las vacaciones (conges payés). Supone el 10% de salario bruto total.
- Salario correspondiente a categoría y departamento donde trabajas.
- Cuotas pagadas a tu favor a la Seguridad Social.

■ Certificado de Pole de Emploi (Attestación Pole Emploi).

- Es importante conservar los boletines de salario hasta la jubilación.
- Estos documentos, junto con el contrato de trabajo, son imprescindibles para realizar reclamaciones y solicitar prestaciones sociales.

Salario

Guía Vendimia Francia 2022 Salario

Se fija según departamentos franceses y categorías. Nunca inferior al SMIC este año 2022:

10,85 euros brutos/hora.

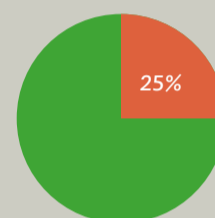
Salario neto: 8,58 euros/hora.

Jornada

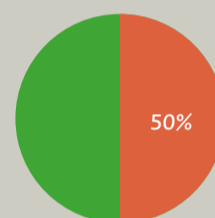
35 horas/semanales



Horas extras



+ de 35 y hasta 43/semana mejora 25%



+ de 43 a la semana mejora del 50%

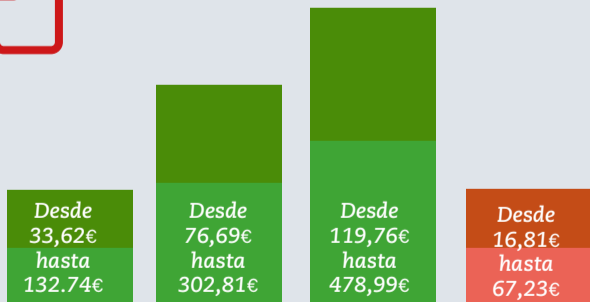


5. Subsidios o prestaciones familiares

Si se trabaja o se realiza una actividad igual o superior a 18 días de trabajo/mes o 200 horas/trimestre, se pueden solicitar en Francia los subsidios familiares. El requisito es tener dos o más hijos a cargo menores de 20 años, según el nivel de ingresos



Guía Vendimia



Es aconsejable presentar la solicitud en la MSA (Mutualités Sociales Agrícolas) para los trabajos agrícolas, o en la Caisse d'Allocations Familiales, para los trabajos no agrícolas, correspondiente a su lugar de trabajo o domicilio. Si no fuese posible presentarla en Francia, se puede presentar al regresar a España en las direcciones provinciales del INSS.

El derecho a percibir estas prestaciones prescribe a los dos años

6. Alojamientos

Los precios mensuales de los alojamientos oscilan según el departamento y sus características. Suelen variar según los convenios colectivos de los diferentes departamentos. **En cualquier caso, tanto si se trata de una aportación complementaria como de una deducción del salario, debe reflejarse en la nómina.**

- Deben reunir condiciones dignas y decentes de habitabilidad, tanto si son colectivos como habitaciones individuales
- Desde el año 2020 existe una ayuda específica para el alojamiento de las personas trabajadoras temporeras agrícolas: <https://www.actionlogement.fr/aide-logement-gratuite-saisonniers-agricoles>



7. Recomendaciones

- Reserva de manera anticipada tu viaje de ida y vuelta en los transportes autorizados.
- CCOO de Industria recomienda **no viajar sin contrato. El contrato es tu seguridad de empleo.**
- CCOO de Industria advierte a las personas trabajadoras que pretendan desplazarse a la vendimia Francia 2022 **que no viajen si no se tiene contrato o empleo asegurado**, ya que una en vez en Francia es muy difícil encontrar empleo y obtener ayudas.



Guía de buenas prácticas 2022

