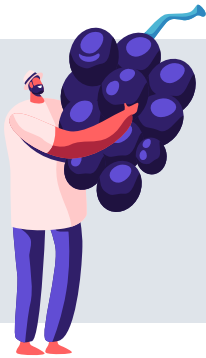


# GUIA BASICA DE BUENAS PRACTICAS EN MATERIA DE SALUD LABORAL EN LA VENDIMIA FRANCIA 2021



## RECOMENDACIONES FUNDAMENTALES

Para evitar problemas de salud es importante respetar y cumplir los consejos recomendados así como mantener las posturas adecuadas. Es importante igualmente comprobar que se está al día en las vacunas, especialmente la vacuna antitetánica.

Algunos consejos de buenas prácticas en materia de Seguridad e Higiene en el Trabajo Agrario:

### 1 El dolor de espalda:

En el trabajo es conveniente mantener, siempre que sea posible la espalda lo más recta posible. Es conveniente cambiar a menudo de posición. Evitar las cargas demasiado pesadas.



### 2 Las caídas:

Pueden ser provocadas, por el suelo o una escalera resbaladiza, una escalera que se vuelca, el cansancio, la improvisación, una carga demasiado pesada, un alumbrado insuficiente o una trampilla protegida.

- Se debe utilizar zapatos adecuados, utilizar escaleras en buen estado y sujetarlas.
- Subir y bajar las escaleras de mano de cara al material.
- Vigilar al bajar del tractor.
- Ser ordenado y organizado.



### 3 La electricidad:

Hay que tener especial cuidado con las tomas defectuosas o en mal estado y las alargaderas inadecuadas; el contacto con el agua o la humedad al manipular los cables de electricidad es fuente de muchos percances y/o accidentes.



### 4 Aparatos en movimiento:



- No se debe utilizar las máquinas sin el permiso del empleador o patrón o de su responsable técnico.
- Si se produce una avería. Siempre Para las máquinas (tornillo sin fin, prensa, bombas o cualquier mecanismo desconocido o no conocido suficientemente).
- Antes de cualquier intervención respetar las instrucciones de puesta en marcha, trabajar con las protecciones instaladas; saber parar una máquina en caso de urgencia, comunicar cualquier anomalía o mal funcionamiento.
- Para conducir algunas máquinas es necesario una autorización específica de su empresario. El permiso para la conducción puede requerir haber realizado una formación para su utilización.

### 5 La limpieza de cubas y/o toneles y la asfixia.

- Informarse sobre el peligro del gas carbónico que se desprende de la fermentación de la uva: dicho gas es inodoro, incoloro y mortal porque no se detecta sin los aparatos de medición y es mortal.



### 6 Otros riesgos presentes:

- En la labor de corte de la uva, evitar el trabajo cara a cara con otro vendimiador para no herirse.
- Protegerse del sol y de los insectos. Ojo a los golpes de calor.
- No abusar del alcohol.
- Respetar una disciplina adecuada para cada actividad.



### 7 Transporte en remolque:

- El conductor tiene que tener 18 años.
- El máximo de pasajeros será de ocho más el conductor.
- Todos los pasajeros deben ir sentados.
- Los pasajeros deben estar aislados de cualquier objeto o animal que puede incidir en la seguridad.
- Las herramientas de trabajo deben estar cerradas y ordenadas (las podaderas y tijeras deben de ponerse en los bolsillos).



### Guías COVID-19 para la Agricultura

